

磯子区磯子7丁目 新築戸建

LDKは広々使える20帖!

のどかな住環境にマッチした、ゆとりを感じる新築物件です。



JR 根岸線

「磯子」 駅徒歩19分

- 新築
- バス停まで徒歩3分
- 駅前商業施設有
- 横浜まで乗換無

販売価格(消費税込)

3,480 万円

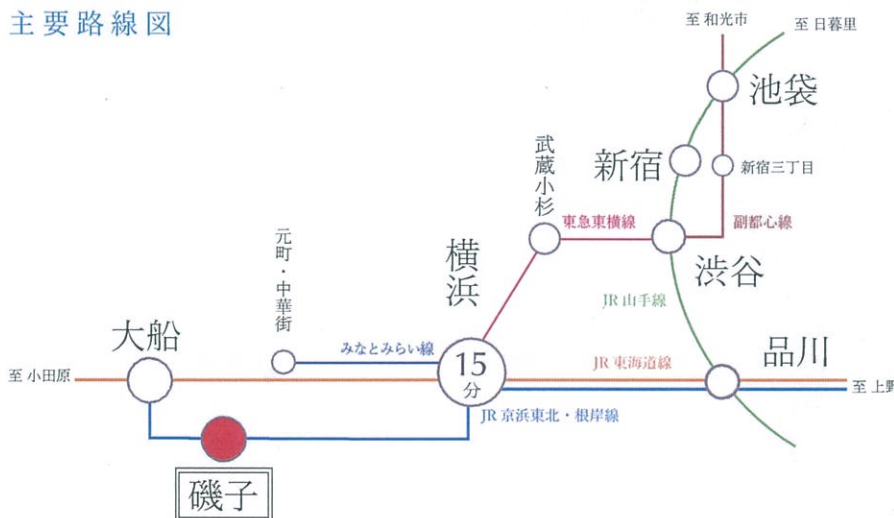
土地面積(実測)

123.64 m²
(約37.4坪)

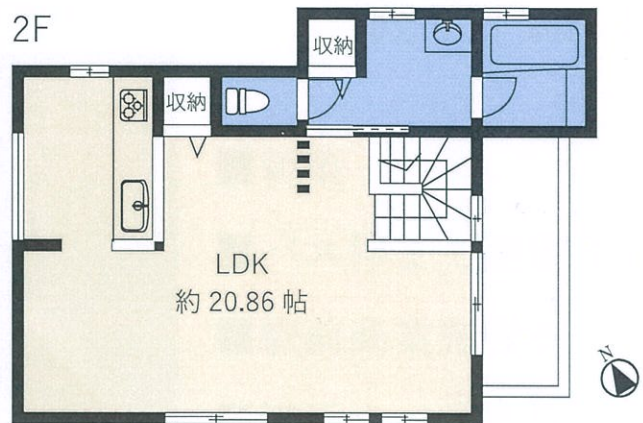
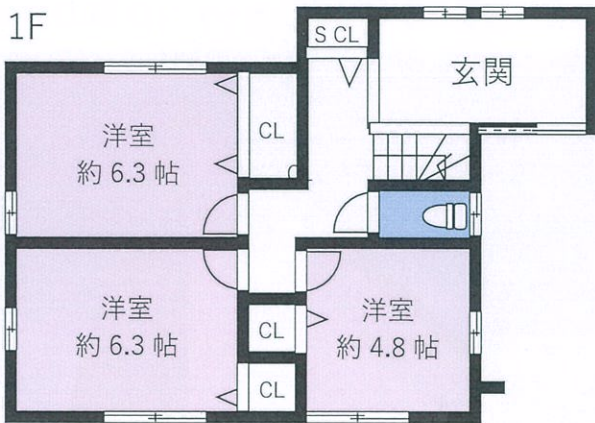
延床面積(建築確認面積)

91.10 m²
(約27.56坪)

主要路線図



磯子区磯子7丁目 新築戸建



Life Information

ローソン	——	290m(徒歩約 4分)
相鉄ローゼン	——	700m(徒歩約 10分)
横浜銀行	——	650m(徒歩約 9分)
ガスト	——	650m(徒歩約 9分)
ニトリ	——	800m(徒歩約 9分)
ヤマダ電機	——	800m(徒歩約 9分)

物件概要

土地	住居表示	横浜市磯子区7丁目5-26
	土地権利	所有権
	土地面積	123.64㎡(実測)
	接道	南西側道路3.55mに2m接道
建物	地目	宅地
	構造	木造2階建
	築年数	新築
その他	現況	古屋有
	引渡	相談
	備考	今夏建築予定

法規制	都市計画	市街化区域	
	用途地域	第一種低層住居専用地域	
	防火地域	準防火地域	
	高度地区	第1種高度地区	
	建蔽率	40%	
	容積率	80%	
	絶対高さ	10m	
	日影規制	高7m超又は地上3以上の建築物/1.5m/3h/2h	
	その他		風致地区、第一種高度地区
			低層敷地面積125㎡ 宅地造成工事規制区域